



TIMEZERO

WELCOME KIT - SOFTWARE

KIT DE BIENVENUE - LOGICIEL

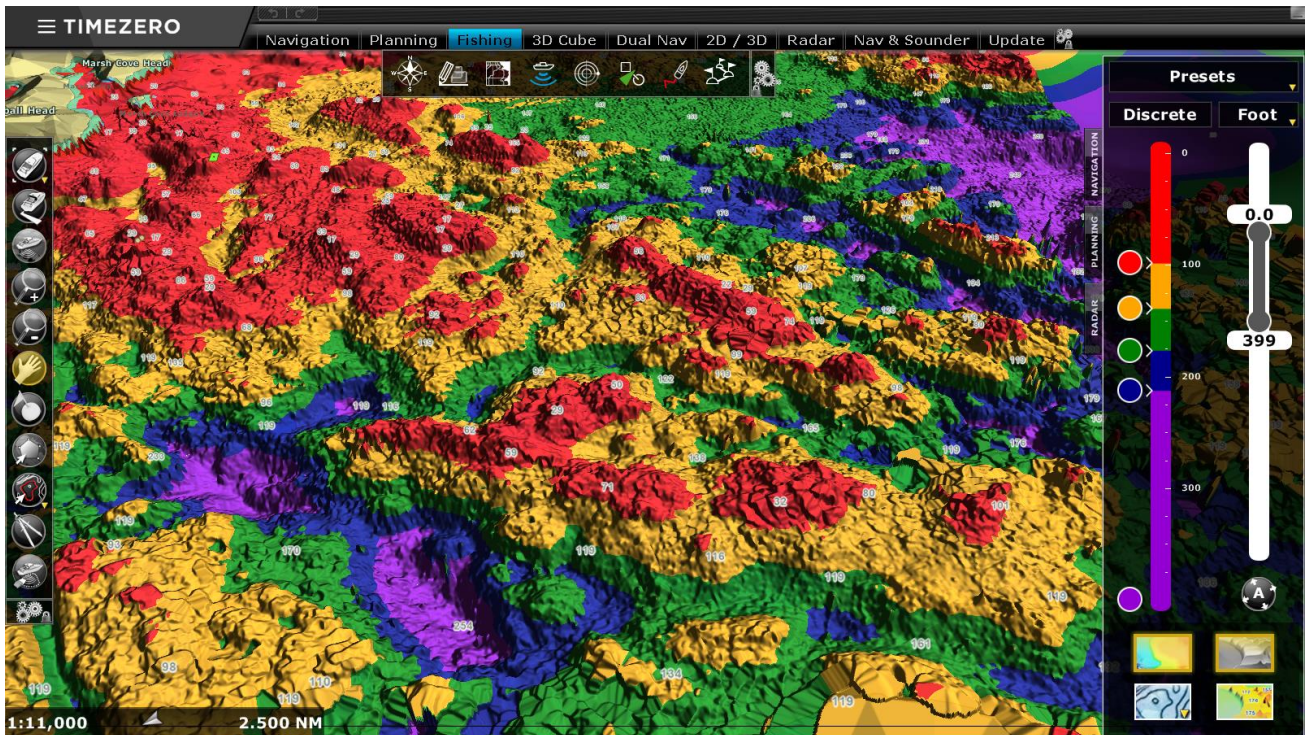
KIT DE BIENVENIDA – PROGRAMA

ENGLISH

FRANÇAIS

ESPAÑOL

TIMEZERO WELCOME KIT



Welcome and thank you for choosing our products!

This quick guide will take you through installing and activating your software.

INSTALLATION FOR ONLINE DOWNLOAD

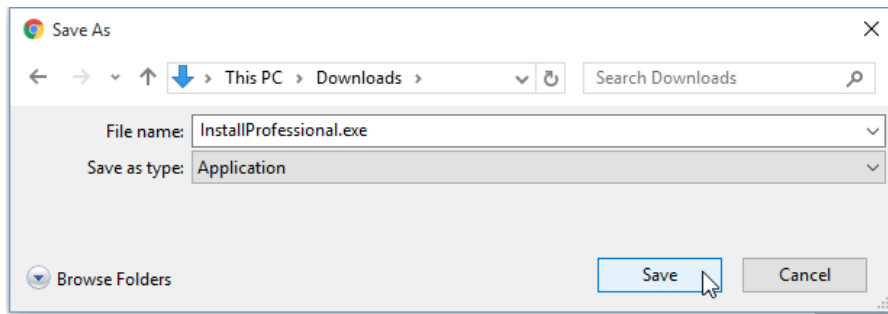
Follow these instructions after purchasing TZ PROFESSIONAL online.

TIMEZERO Software Download

- To download the software, click on the link you received in your order confirmation email:

TIMEZERO Product Reference: TZ PROFESSIONAL [Click here to download TIMEZERO v3.0](#)

- Your web browser Download Dialog Box will appear (this step may vary from one web browser to another).



- If prompted, click **Run** to start the installer just after download or **Save** to save the file for later installation.



- Follow the Browser Download instructions.

TIMEZERO Software Installation

Once the download is complete:

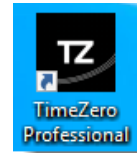
- Double-click on the file "**InstallProfessional.exe**" to open it and launch the installation
- Follow the on screen instructions



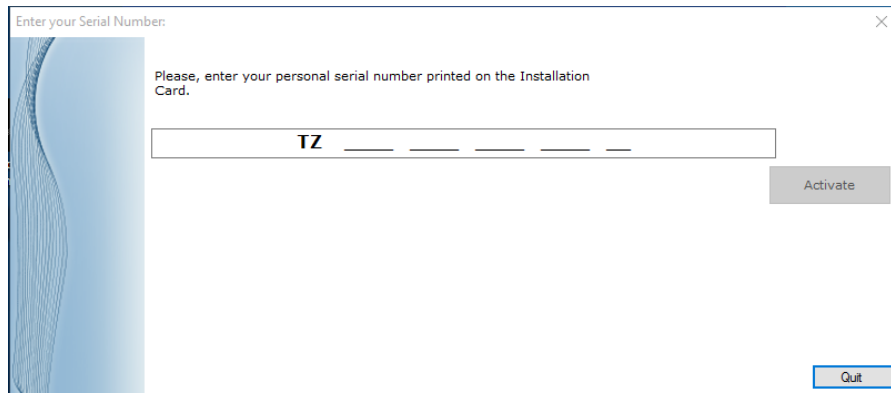
TIMEZERO Software Activation

To activate the software, it's highly recommended to be connected to the Internet.

- After the installation, the software will automatically open (if not, double-click on the "TIMEZERO" icon located on your desktop):



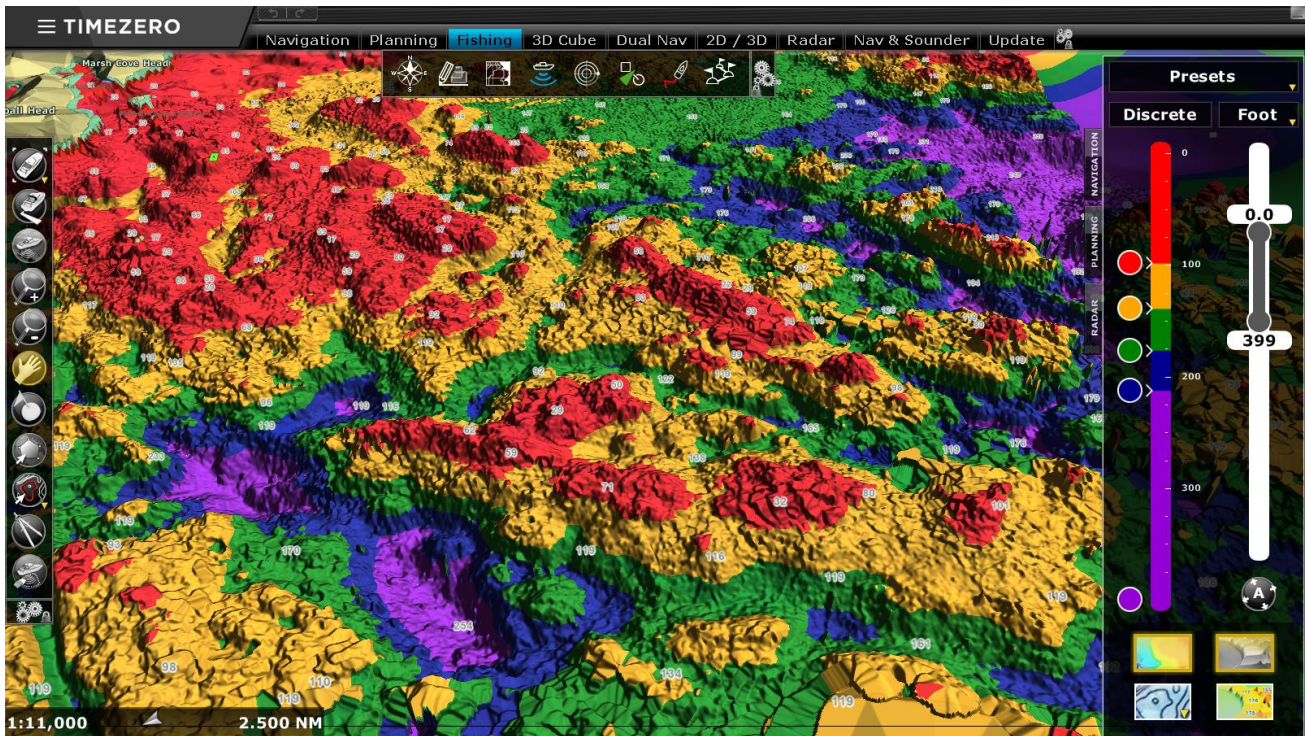
- The first time the software is opened, a pop-up window will ask you to type your license number: "TZ xxxx xxxx xxxx xxxx xx».



- Enter the serial number that you can find in your order confirmation email and click on "Activate".
- If you are connected to the Internet, the activation will be automatic and the software will load, then display the world base map on the screen.
- If you are not connected to the Internet, follow the on-screen instructions and activate the software manually.

[WATCH THE TIMEZERO INSTALLATION AND ACTIVATION VIDEO](#)

KIT DE BIENVENUE TIMEZERO



Bienvenue et merci d'avoir choisi nos produits !

Ce guide vous aidera dans le processus d'installation et d'activation de votre logiciel.

INSTALLATION VIA TÉLÉCHARGEMENT EN LIGNE

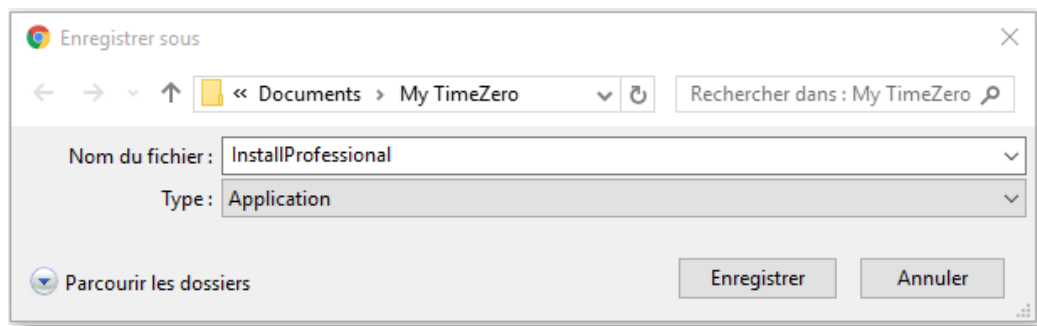
Suivez ces instructions après avoir commandé TZ PROFESSIONAL en ligne.

Téléchargement de votre logiciel TIMEZERO

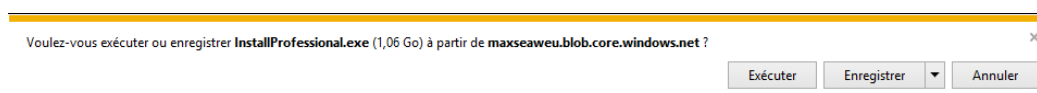
- Pour télécharger le logiciel, cliquez sur le lien fourni dans l'email de confirmation de votre commande :

Produit de référence TIMEZERO : TZ PROFESSIONAL [Cliquez ici pour télécharger TIMEZERO v3.0](#)

- La boîte de dialogue de téléchargement de votre navigateur apparaît (cette étape peut varier d'un navigateur web à un autre) :



- Si cela vous est demandé, cliquez sur « Exécuter » pour démarrer l'installation juste après le téléchargement, ou cliquez sur « Enregistrer » pour sauvegarder le fichier en vue d'une installation ultérieure :



- Suivez les instructions de téléchargement spécifiques à votre navigateur.

Installation du logiciel TIMEZERO

Lorsque le téléchargement est terminé :

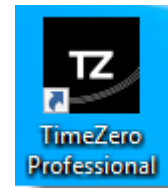
- Double-cliquez sur l'icône « **InstallProfessional.exe** » pour l'ouvrir et lancer l'installation
- Suivez les instructions à l'écran



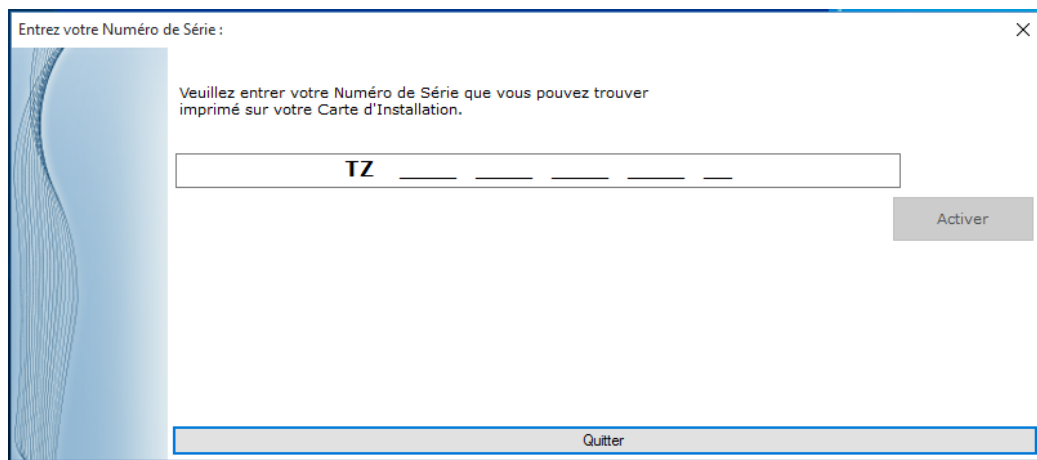
Activation de votre logiciel TIMEZERO

Pour activer le logiciel, il est fortement recommandé d'être connecté à Internet !

- Après installation, le logiciel s'ouvre automatiquement (sinon, double-cliquez sur l'icône « TIMEZERO » située sur votre bureau) :



- Au premier lancement du logiciel, une boîte de dialogue vous invite à saisir votre numéro de série (TZ xxxx xxxx xxxx xx) :

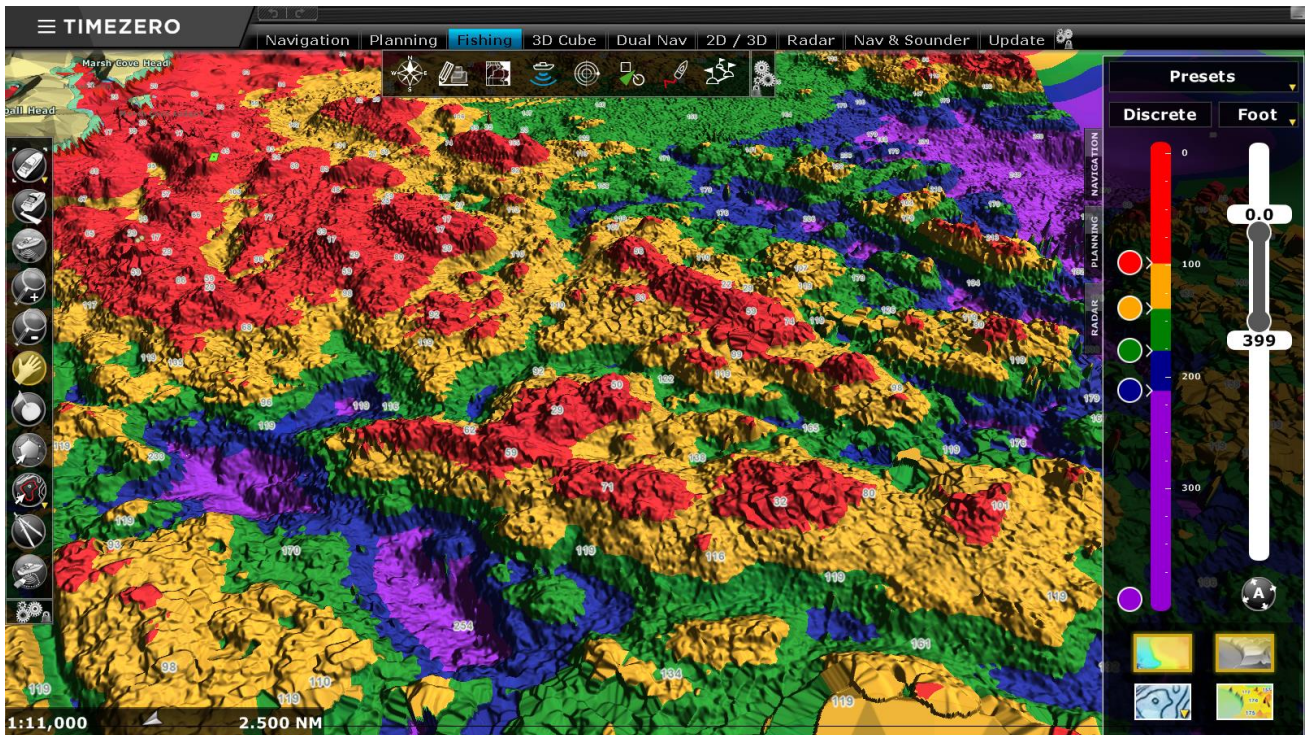


The screenshot shows a dialog box titled "Entrez votre Numéro de Série :". The text inside reads: "Veuillez entrer votre Numéro de Série que vous pouvez trouver imprimé sur votre Carte d'Installation." Below this text is a text input field containing "TZ" followed by four underscores. To the right of the input field is an "Activer" button. At the bottom of the dialog box is a "Quitter" button.

- Saisissez le numéro de série que vous trouverez dans le mail de confirmation de commande et cliquez sur « Activer ».
- Si vous êtes connecté à Internet, l'activation est automatique. Le logiciel se charge et affiche la carte mondiale à l'écran.
- Si vous n'êtes pas connecté à Internet, suivez les instructions à l'écran pour activer votre logiciel manuellement.

[REGARDER LA VIDÉO SUR L'INSTALLATION ET L'ACTIVATION DE TIMEZERO](#)

KIT DE BIENVENIDA TIMEZERO



¡Bienvenido y gracias por elegir nuestros productos!

Esta guía le ayudará en el proceso de instalación y activación de TIMEZERO.

INSTALACIÓN POR DESCARGA EN LÍNEA

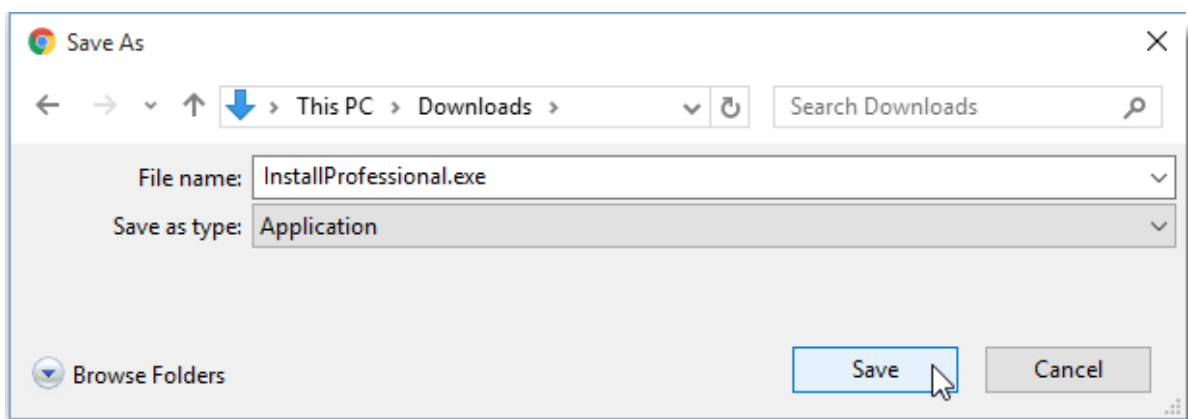
Siga estas instrucciones después de adquirir TZ PROFESSIONAL.

Descarga del programa TIMEZERO

Para iniciar la descarga del programa, haga clic en el enlace del email de confirmación de pedido:

TIMEZERO Product Reference: TZ PROFESSIONAL [Click here to download TIMEZERO v3.0](#)

- La ventana de descargas de su navegador aparecerá (este paso puede variar de un navegador a otro).



- Si se requiere, haga clic en **Run** (ejecutar) para lanzar el instalador después de la descarga o **Guardar** para instalar el programa en otro momento.



- Siga las instrucciones del navegador para la instalación.

Instalación del programa TIMEZERO

Una vez la descarga terminada:

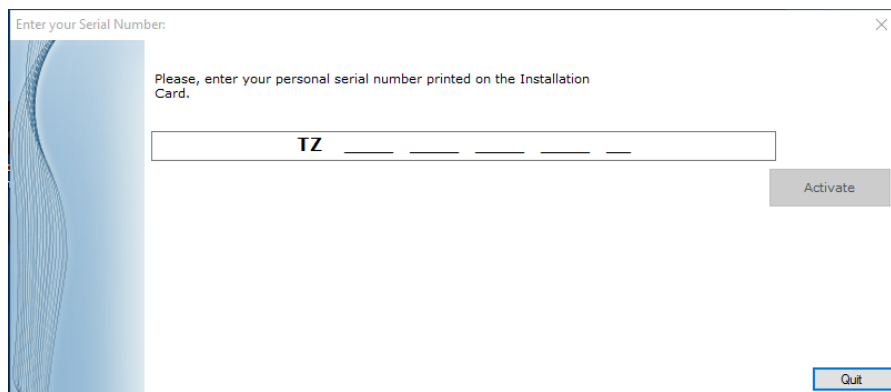
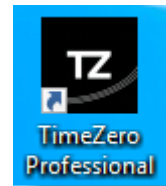
- Haga doble clic en el archivo "**InstallProfessional.exe**" para abrirlo y lanzar su instalación
- Siga las instrucciones en pantalla



Activación del programa TIMEZERO

Para activar el programa, le recomendamos estar conectado a Internet.

- Una vez realizada la instalación, el programa se abrirá automáticamente (si no lo hace, haga doble clic en el icono "TIMEZERO" ubicado en el escritorio):
- La primera vez que abra el programa, una ventana le pedirá que introduzca su número de licencia: "TZ xxxx xxxx xxxx xxxx xx»



- Escriba el número recibido en el email de su pedido y haga clic en **Activate** (activar)
- o Si está conectado a Internet, la activación será automática. El software se cargará y la carta mundial aparecerá en pantalla.
- o Si no está conectado a Internet, siga las instrucciones en pantalla para activar el programa manualmente.

[VER EL VIDEO DE INSTALACIÓN Y ACTIVACIÓN DE TIMEZERO](#)